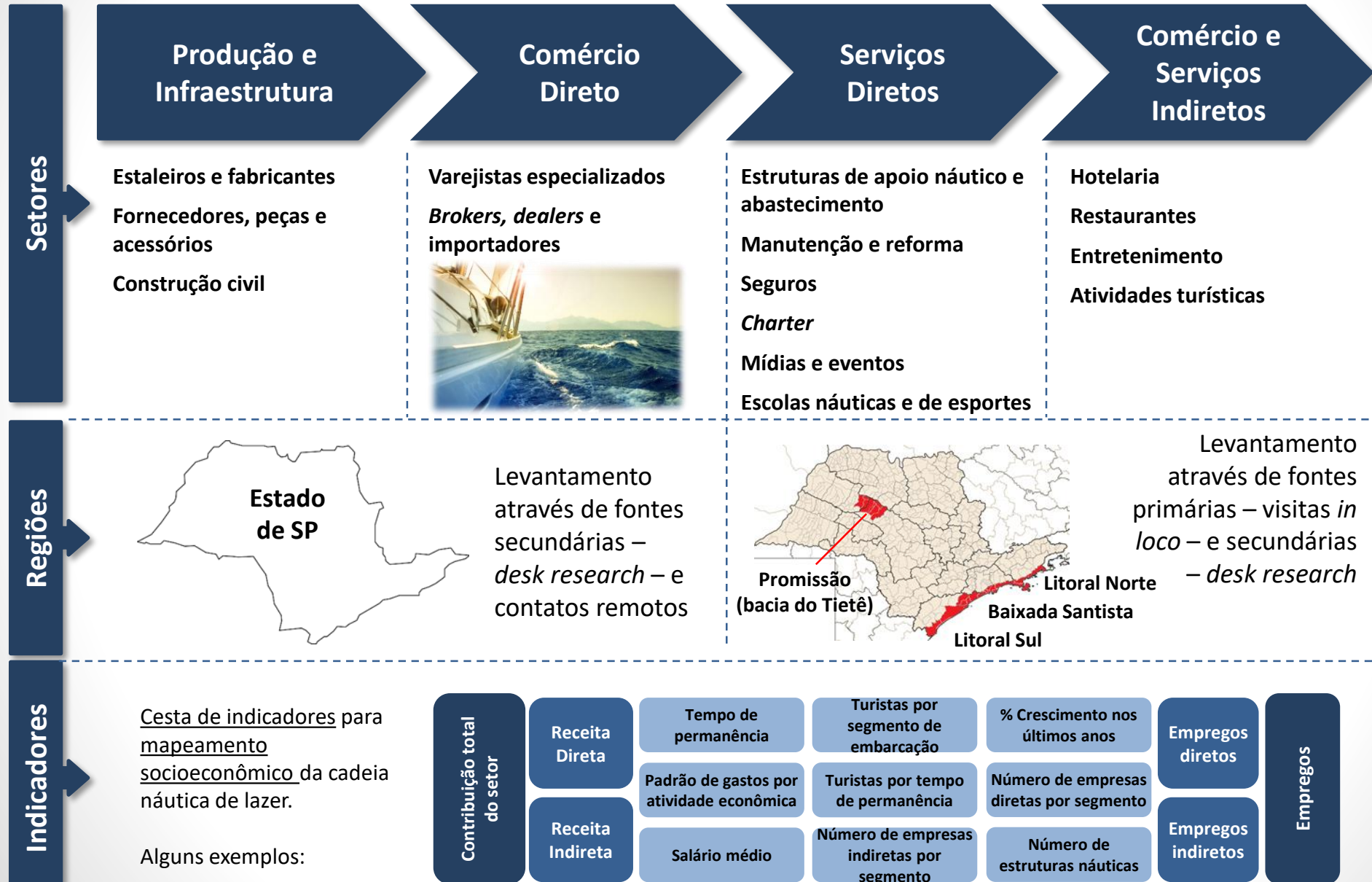


## Diretrizes para Ações de Desenvolvimento da Cadeia Náutica de Lazer

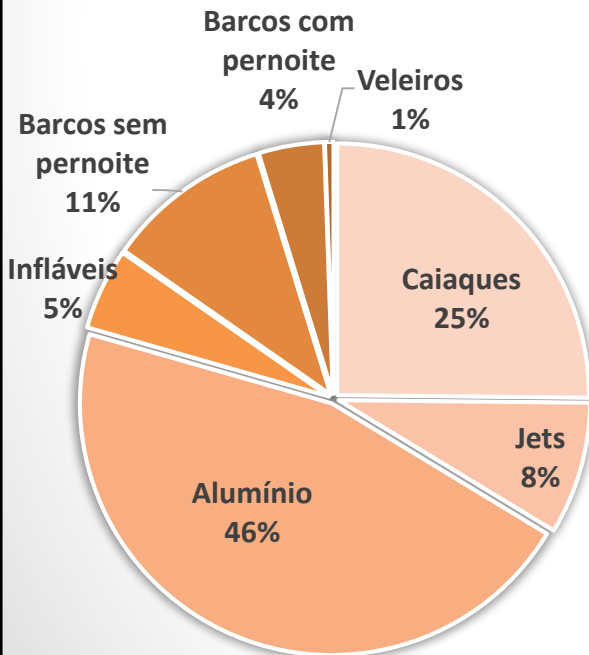


## Benchmarking internacional aponta enorme potencial para a Náutica

### Estado de São Paulo

População: 45,1 milhões  
181,8 mil embarcações  
381,9 mil usuários

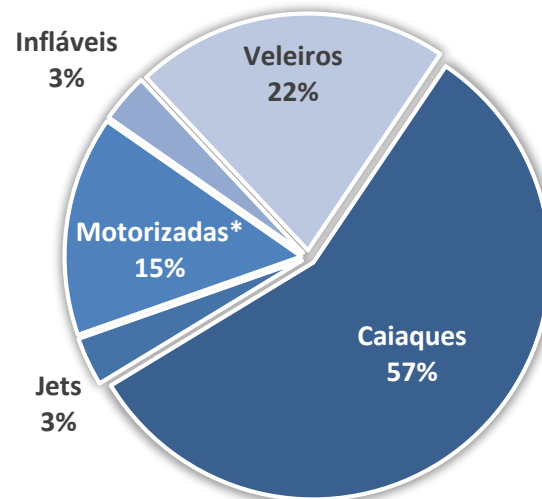
**1 barco – 248 pessoas**  
Usuários: 0,8% da população



### Reino Unido

População: 65,6 milhões  
1.042,9 mil embarcações  
3.494,0 mil usuários

**1 barco – 63 pessoas**  
Usuários: 5,3% da população



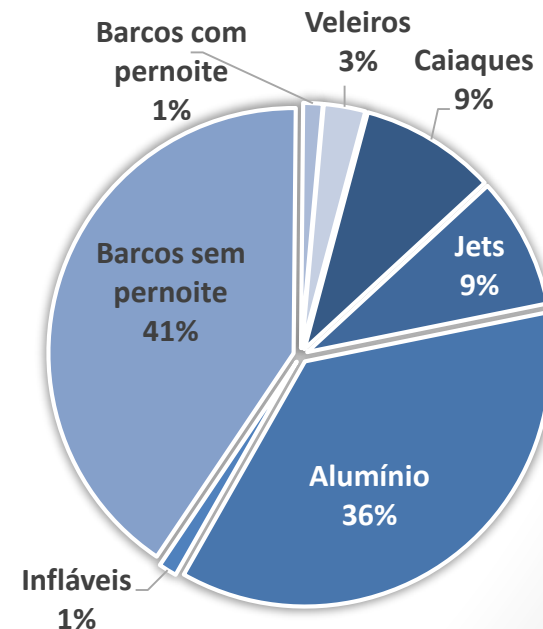
Fonte: British Marine, 2017

\*Barcos com e sem pernoite e alumínio

### Grandes Lagos - EUA

População: 75,4 milhões  
4.058,9 mil embarcações  
10.345,7 mil usuários\*

**1 barco – 19 pessoas**  
Usuários: 13,7% da população



Fonte: Great Lake Comission, 2008

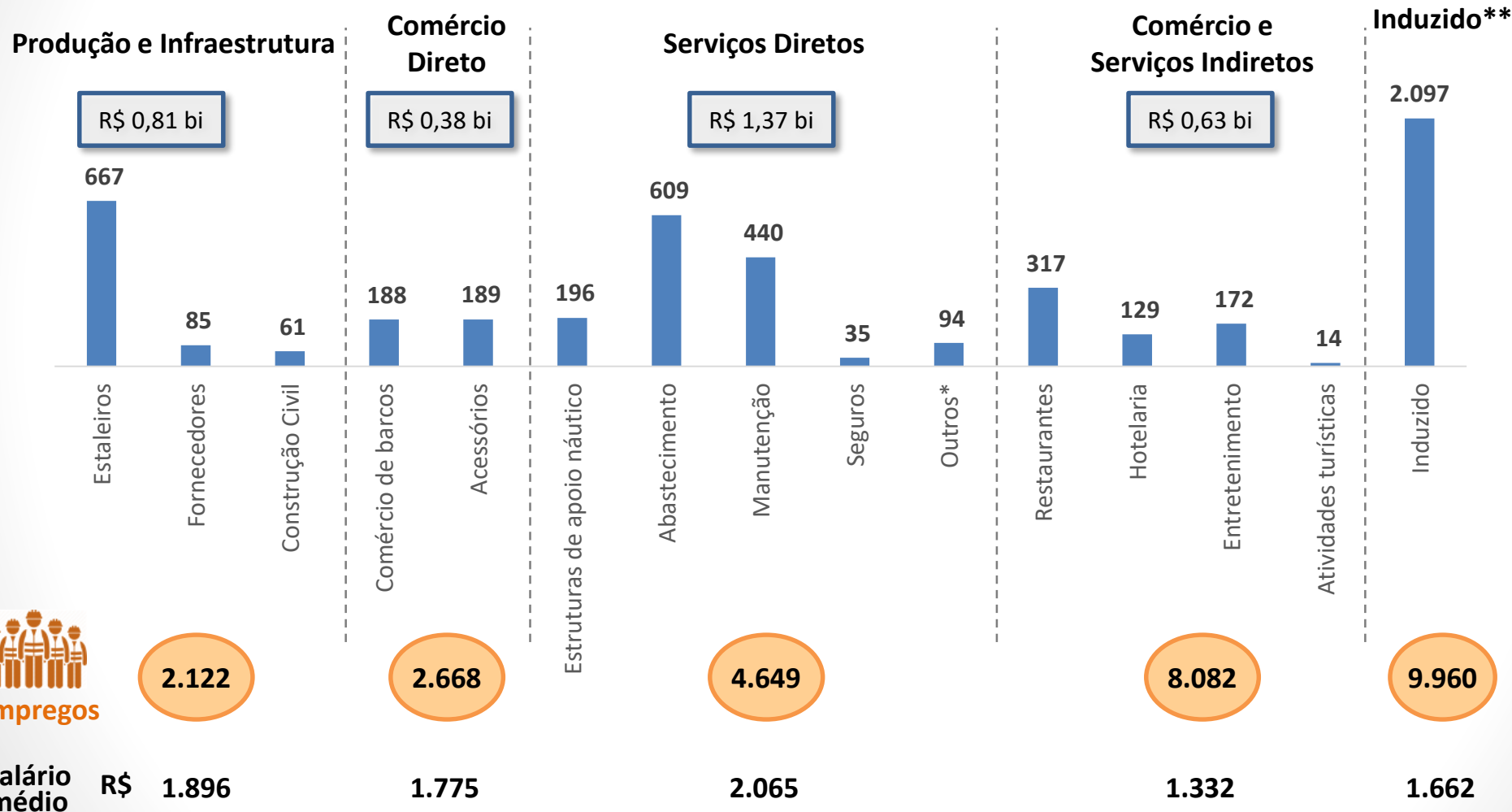
\*Estimativa baseada na ocupação média

# Caso de Plano de Desenvolvimento Econômico para o Estado de SP (3/4)

## Cadeia movimentada R\$ 5,3 bilhões por ano e emprega 27,5 mil pessoas

### Contribuição por setor da cadeia náutica em 2017 – Estado de SP

Em milhões de R\$



Empregos

Salário médio R\$ 1.896

**27.481 empregos gerados; 45,7 milhões de geração de renda**

\* Charter, mídias, eventos e escolas náuticas

\*\* Método de Leontief; multiplicadores de acordo com matriz insumo produto 2010 do IBGE.

## *Eixos norteadores a serem trabalhados pelas iniciativas pública e privada*

### LEGISLAÇÃO

- **Licenciamento ambiental**
- Processos e trâmites para regularização
- Regulamentação de profissões ligadas ao setor (marinheiro, *broker* e *dealer*)
- Revisão da política de venda de combustíveis

### SEGURANÇA

- **Alinhamento** quanto às competências nas águas
- Acordos entre 3 esferas e **policimento conjunto**
- Fiscalização
  - Contrabando de peças e acessórios
  - Abastecimento irregular

### INFRAESTRUTURA

- **Acesso rodoviário** – Litoral Norte e Sul – e acesso à água em regiões do interior
- Sinalização turística nas estradas e nos municípios
- Dragagem e desassoreamento
- **Rampas, poitas e píeres públicos**

### DESENVOLVIMENTO REGIONAL E PROMOÇÃO

- **Ampliação das estruturas náuticas e de serviços indiretos**
- **Projetos urbanísticos** em praias e entornos
- Atração de eventos e criação de festivais
- Promoção de roteiros, estruturas e atividades turísticas
- **Fomento à prática náutica de lazer e esportiva**
  - Programas de incentivo (Meu 1º barco)
  - Esportes em escolas à beira d'água

### ATRAÇÃO DE INVESTIMENTOS

- Ampliação da oferta de serviços
  - **Marinas e garagens náuticas**
  - **Postos de abastecimento náutico**
  - Manutenção e reforma
  - Serviços indiretos (relacionados ao turismo)
- Novas indústrias
  - **Motores, componentes eletrônicos e mecânicos**
  - Bens de consumo náuticos (ex.: tintas)

### FINANCIAMENTO E CAPACITAÇÃO

- Estaleiros, fornecedores e marinas
- Financiamento ao consumidor final
- **Cultura empreendedora e gestão de negócios**
- Mão-de-obra especializada
  - Produção / estaleiros
  - **Manutenção e reforma**
  - Marinheiros e tripulantes
  - **Turismo e receptivo geral**